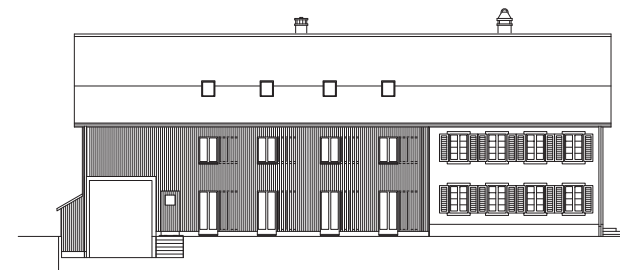


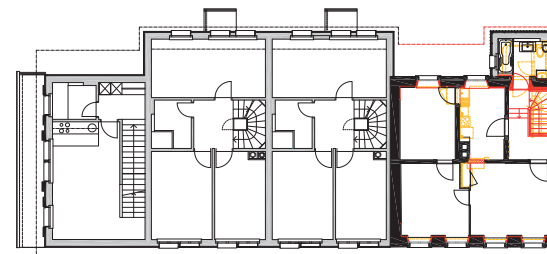
Ersatzbau Wohnhaus Oberfeldstrasse 118 a-d



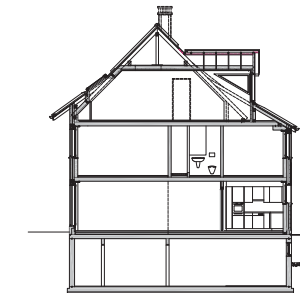
SUEDFASSADE



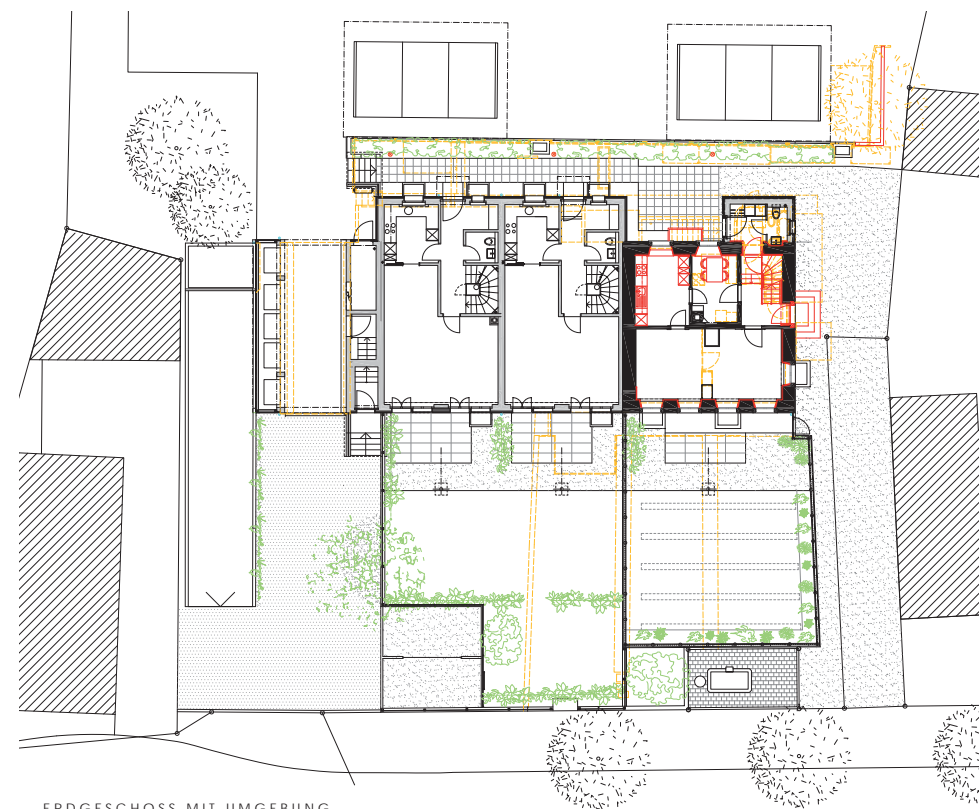
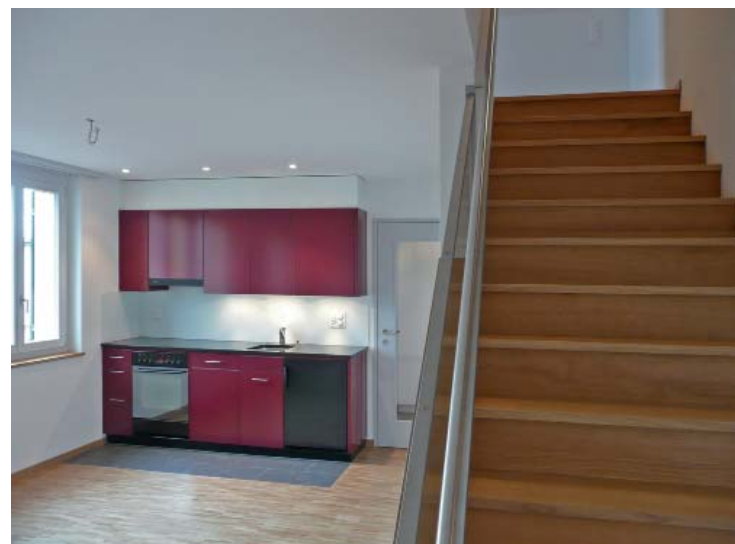
OSTFASSADE



1. OBERGESCHOSS



QUERSCHNITT



ERDGESCHOSS MIT UMGEBUNG

Adresse:

Oberfeldstrasse 118 a-d
8408 Winterthur

Bauherrschaft:

Gebrüder Schenkel Transporte
Wieshofstrasse 53
8408 Winterthur

Daten:

Projekt und KV: November 2007
Ausführung: März 2008 bis März 2009

Leistungen:

Projektierung, detaillierter Kostenvoranschlag, denkmalpflegerische Abklärungen, Bewilligungsverfahren, Ausführungsplanung, Bauleitung und Abrechnung.

Baukosten:

CHF 2'320'000.00 BKP 1 bis 6

Kennzahlen:

Kubatur nach SIA 116: 2'656 m³

Beschrieb:

Die Doppelliegenschaft in der Kernzone von Wülflingen bestand aus einem 1835 als Zweifamilienwohnhaus erbauten Hausteil sowie einer Erweiterung von 1857 mit einem Wohn- und Oekonomie teil. Der 1835 errichtete Teil steht als Gebäude von kommunaler Bedeutung unter Schutz und wurde saniert. Die Erweiterung von 1857 wurde vollständig abgebrochen und durch einen Neubau mit zwei 5½-Zimmer Reiheneinfamilienhäusern ersetzt. Über der Parkplatzdurchfahrt wurde eine 2½-Zimmer-Wohnung eingebaut.